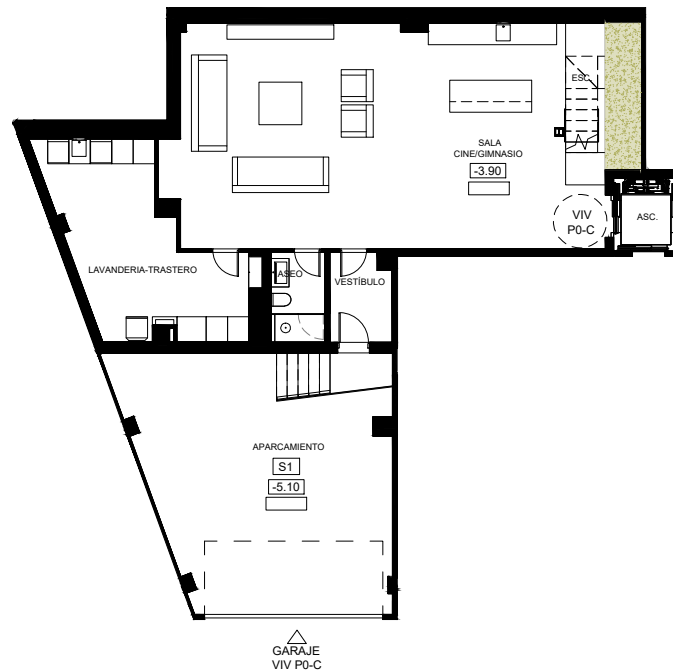


PLANTA BAJA. VIVIENDA 0-C  
ESCALA:1 : 150



PLANTA SÓTANO. VIVIENDA 0-C  
ESCALA:1 : 150

VIVIENDA 0-C

SUPERFICIES ÚTILES POR ESTANCIA

SALÓN-COMEDOR-COCINA	57.37 m <sup>2</sup>
DORMITORIO-1	19.51 m <sup>2</sup>
DORMITORIO-2	12.21 m <sup>2</sup>
DORMITORIO-3	12.37 m <sup>2</sup>
BAÑO-1	5.84 m <sup>2</sup>
BAÑO-2	3.54 m <sup>2</sup>
BAÑO-3	3.52 m <sup>2</sup>
DISTRIBUIDOR	3.49 m <sup>2</sup>
SALA CINE/GIMNASIO	73.88 m <sup>2</sup>
LAVANDERÍA-TRASTERO	21.35 m <sup>2</sup>
ASEO	3.77 m <sup>2</sup>
ESC.	5.87 m <sup>2</sup>
VESTÍBULO	4.18 m <sup>2</sup>
APARCAMIENTO	49.52 m <sup>2</sup>
TERRAZA	48.09 m <sup>2</sup>
JARDÍN	143.46 m <sup>2</sup>
PISCINA	23.72 m <sup>2</sup>
PATIO	15.70 m <sup>2</sup>

SUPERFICIES TOTALES

SUP. ÚTIL INTERIOR	276.53 m <sup>2</sup>
SUP. ÚTIL EXTERIOR	231.06 m <sup>2</sup>
SUP. CONSTRUIDA INTERIOR	329.22 m <sup>2</sup>
SUP. CONST. INTERIOR CON PPZC	410.34 m <sup>2</sup>

DECRETO 218/2005 DEL BOJA

SUPERFICIE ÚTIL	304.18 m <sup>2</sup>
SUPERFICIE CONSTRUIDA	437.99 m <sup>2</sup>



AMA ARQUITECTOS ASOCIADOS S.L.P.

Nº Colegiado: 583, Arquitecto: Antonio Martínez Aragón  
Calle Cañón 7, 1º D - 29015 Málaga. tel 952.604.330 mail: ama@amaarquitectos.com

*ama*

T-03  
03

PROYECTO EJECUCIÓN DE EDIFICACIÓN PLURIFAMILAR DE 8 VIVIENDAS Y APARCAMIENTOS EN PARCELA 10.1.2 DEL SECTOR URP-VB-7 'ARTOLA ALTA', MARBELLA, MÁLAGA

ENERO 2025

TIPOLOGÍA 0-C

1/150

PROMOTOR: IMPULSA CHILE ESPAÑA REAL ESTATE S.L.



E-561-22