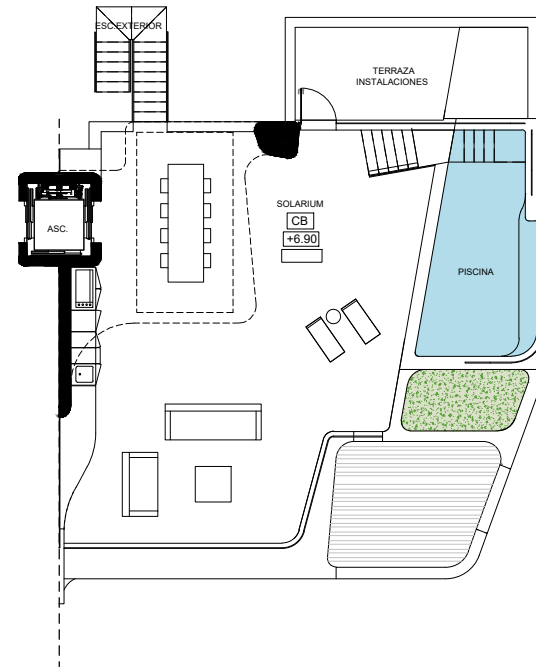


PLANTA PRIMERA. VIVIENDA 1-B
ESCALA:1 : 150



PLANTA CUBIERTA. VIVIENDA 1-B
ESCALA:1 : 150



PLANTA SÓTANO. VIVIENDA 1-B
ESCALA:1 : 150

VIVIENDA 1-B

SUPERFICIES ÚTILES POR ESTANCIA

SALÓN-COMEDOR-COCINA	57.41 m ²
DORMITORIO-1	19.51 m ²
DORMITORIO-2	12.33 m ²
DORMITORIO-3	12.38 m ²
BAÑO-1	5.84 m ²
BAÑO-2	3.54 m ²
BAÑO-3	3.52 m ²
DISTRIBUIDOR	3.49 m ²
LAVANDERIA-TRASTERO	16.48 m ²
APARCAMIENTO	38.06 m ²
TERRAZA	37.67 m ²
SOLARIUM	95.13 m ²
PISCINA	17.29 m ²
ESC. EXTERIOR	8.60 m ²
TERRAZA INSTALACIONES	11.41 m ²

SUPERFICIES TOTALES

SUP. ÚTIL INTERIOR	172.70 m ²
SUP. ÚTIL EXTERIOR	170.12 m ²
SUP. CONSTRUIDA INTERIOR	198.84 m ²
SUP. CONST. INTERIOR CON PPZC	247.83 m ²

DECRETO 218/2005 DEL BOJA

SUPERFICIE ÚTIL	189.97 m ²
SUPERFICIE CONSTRUIDA	265.10 m ²



AMA ARQUITECTOS ASOCIADOS S.L.P.

Nº Colegiado: 583, Arquitecto: Antonio Martínez Aragón
Calle Cañón 7, 1º D - 29015 Málaga. tel 952.604.330 mail: ama@amaarquitectos.com

ama

T-06
06

PROYECTO EJECUCIÓN DE EDIFICACIÓN PLURIFAMILAR DE 8 VIVIENDAS Y APARCAMIENTOS EN PARCELA 10.1.2 DEL SECTOR URP-VB-7 'ARTOLA ALTA', MARBELLA, MÁLAGA

ENERO 2025

TIPOLOGÍA 1-B

1/150

PROMOTOR: IMPULSA CHILE ESPAÑA REAL ESTATE S.L.



E-561-22