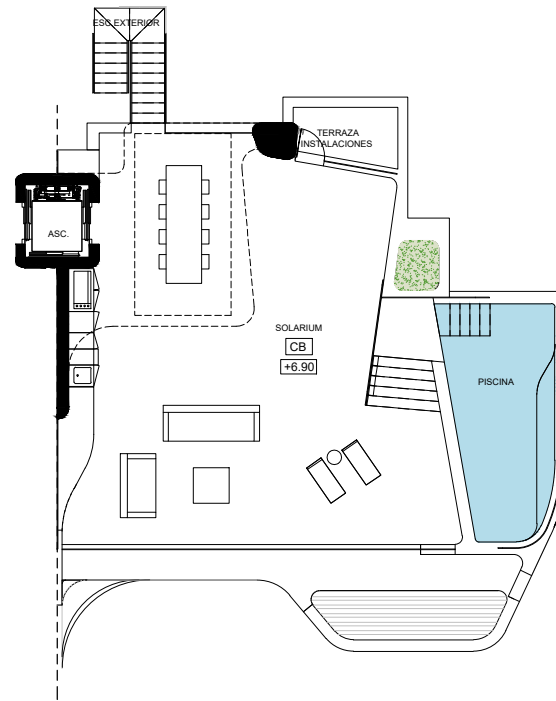


PLANTA PRIMERA. VIVIENDA 1-D
ESCALA:1 : 150



PLANTA CUBIERTA. VIVIENDA 1-D
ESCALA:1 : 150



PLANTA SÓTANO. VIVIENDA 1-D
ESCALA:1 : 150

VIVIENDA 1-D

SUPERFICIES ÚTILES POR ESTANCIA

SALÓN-COMEDOR-COCINA	55.31 m ²
DORMITORIO-1	20.35 m ²
DORMITORIO-2	11.11 m ²
DORMITORIO-3	11.38 m ²
BAÑO-1	5.37 m ²
BAÑO-2	3.46 m ²
BAÑO-3	3.46 m ²
DISTRIBUIDOR	2.66 m ²
LAVANDERIA-TRASTERO	16.53 m ²
APARCAMIENTO	38.63 m ²
TERRAZA	30.37 m ²
SOLARIUM	101.33 m ²
PISCINA	18.29 m ²
ESC. EXTERIOR	8.86 m ²
TERRAZA INSTALACIONES	4.26 m ²

SUPERFICIES TOTALES

SUP. ÚTIL INTERIOR	168.38 m ²
SUP. ÚTIL EXTERIOR	163.12 m ²
SUP. CONSTRUIDA INTERIOR	197.25 m ²
SUP. CONST. INTERIOR CON PPZC	245.85 m ²

DECRETO 218/2005 DEL BOJA

SUPERFICIE ÚTIL	185.22 m ²
SUPERFICIE CONSTRUIDA	262.69 m ²



AMA ARQUITECTOS ASOCIADOS S.L.P.

Nº Colegiado: 583, Arquitecto: Antonio Martínez Aragón
Calle Cañón 7, 1º D - 29015 Málaga. tel 952.604.330 mail: ama@amaarquitectos.com

ama

T-08
08

PROYECTO EJECUCIÓN DE EDIFICACIÓN PLURIFAMILAR DE 8 VIVIENDAS Y APARCAMIENTOS EN PARCELA 10.1.2 DEL SECTOR URP-VB-7 'ARTOLA ALTA', MARBELLA, MÁLAGA

ENERO 2025

TIPOLOGÍA 1-D

1/150

PROMOTOR: IMPULSA CHILE ESPAÑA REAL ESTATE S.L.



E-561-22