

CABOPINO  
MARBELLA

# GOLDEN EIGHT



## O-A

3 Bedrooms 3 Dormitorios

### Useful area per room S. útiles por estancia (m²)

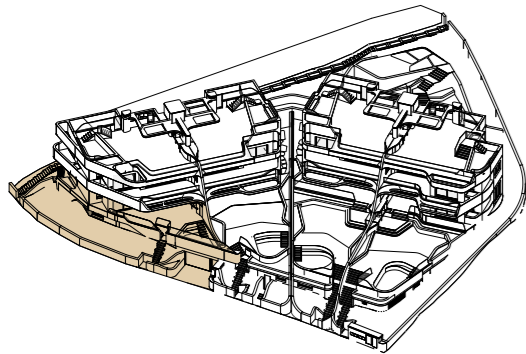
Living room-Kitchen	Salón-Comedor-Cocina	57,60
Bedroom 1	Dormitorio 1	19,57
Bedroom 2	Dormitorio 2	12,33
Bedroom 3	Dormitorio 3	12,38
Bathroom 1	Baño 1	5,91
Bathroom 2	Baño 2	3,54
Bathroom 3	Baño 3	3,52
Distributor	Distribuidor	3,49
Cinema / Gym room	Sala cine / Gimnasio	71,89
Laundry - Storage room	Lavandería - Trastero	16,14
WC	Aseo	3,77
Staircase	Esc.	5,88
Lobby	Vestibulo	5,11
Parking lot	Estacionamiento	55,89
Terrace	Terraza	50,01
Garden	Jardin	78,46
Pool	Piscina	15,33
Yard	Patio	11,22
Terrace facilities	Terraza instalaciones	7,83

### Surfaces | Superficies

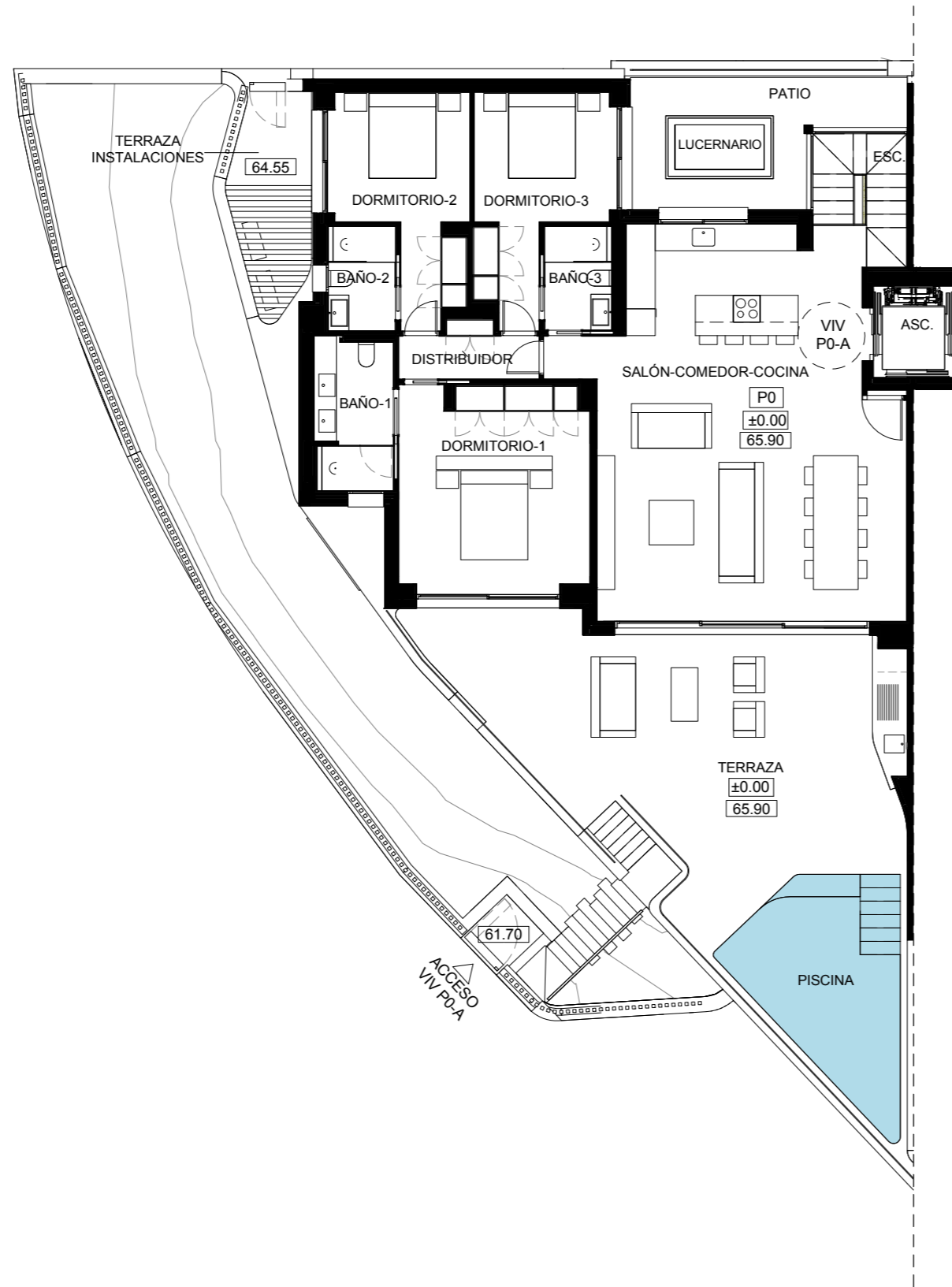
Useful Interior area	S. Útil Interior	277,04
Useful Exterior area	S. Útil Exterior	162,86
Interior Constructed	S. Const. Interior	331,68
Int. Const. + CA	S. Const. Int. + PPZC	413,41

### Surfaces | Superficies 218/2005

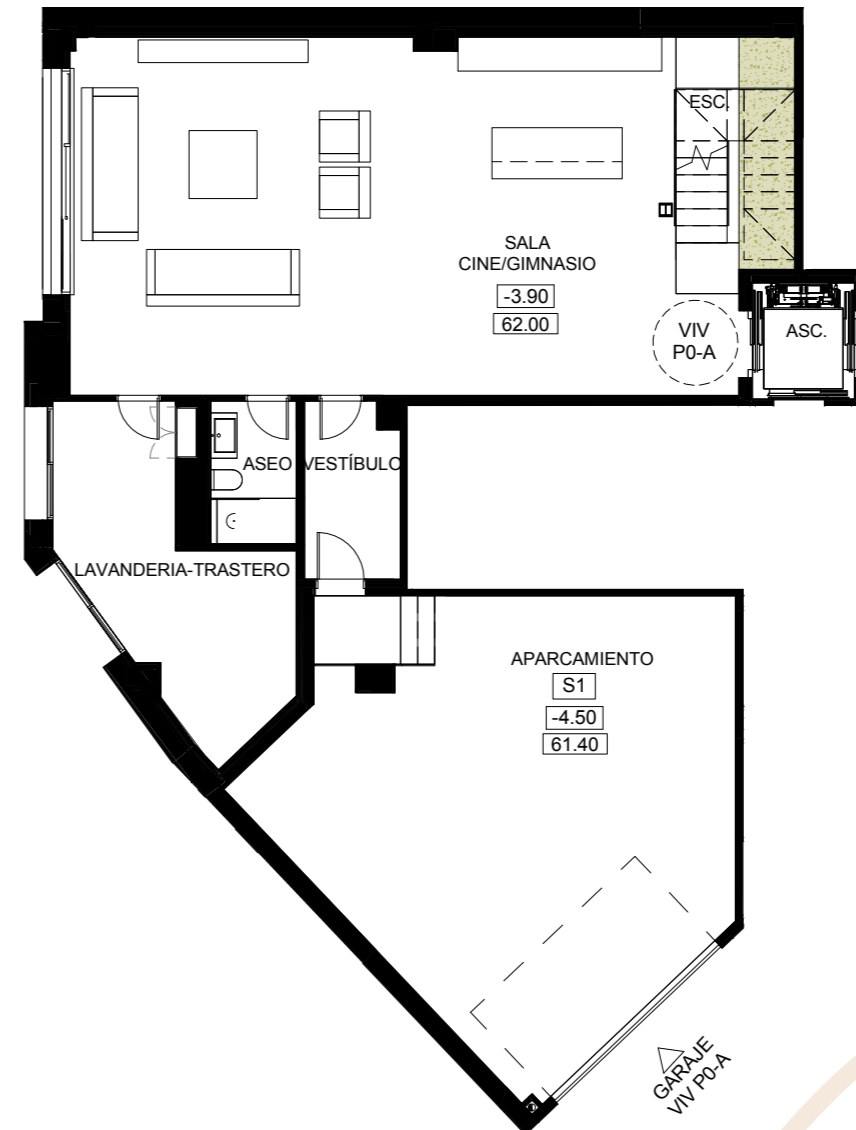
Useful area	Superficie Útil	304,74
Constructed area	Superficie Construida	441,11



### First floor Planta Primera



### Basement floor Planta Sótano



The commercial plans, which include a graphic part and data related to surface area, are indicative and do not imply, in any case, any contractual relationship. The indicated surfaces are calculated in accordance with Decree 218/2005 on consumer information in the sale and rental of homes in Andalucía. This plan is not definitive, since it has been prepared in accordance with the Basic Project of the Building and, therefore, KPC reserves the right to include the necessary modifications due to technical, commercial and legal requirements or ordered by any administrations or public organizations, adjusting them in any case to the Execution Project. Los planos comerciales, que incluyen una parte gráfica y datos relativos a superficies son orientativos y no suponen, en ningún caso, vinculación contractual alguna. Las superficies indicadas están calculadas conforme al Decreto 218/2005 de información al consumidor en la compraventa y arrendamiento de viviendas en Andalucía. El presente plano no es definitivo, ya que ha sido elaborado conforme al Proyecto Básico del Edificio y, por tanto, KPC se reserva la facultad de incluir las modificaciones necesarias por exigencias técnicas, comerciales y/o jurídicas u ordenadas por cualesquiera administraciones u organismo públicos, ajustándolos en todo caso al Proyecto de Ejecución.