

CABOPINO  
MARBELLA

# GOLDEN EIGHT



## O-D

3 Bedrooms 3 Dormitorios

### Useful area per room S. útiles por estancia (m²)

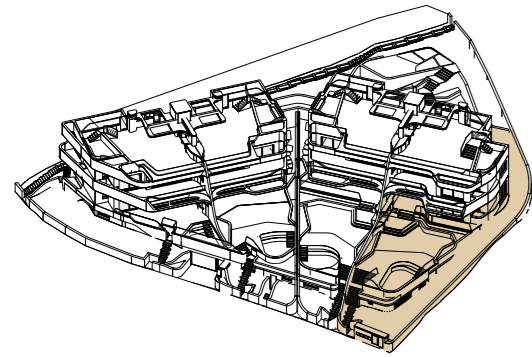
Living room-Kitchen	Salón-Comedor-Cocina	55,50
Bedroom 1	Dormitorio 1	20,40
Bedroom 2	Dormitorio 2	11,11
Bedroom 3	Dormitorio 3	11,38
Bathroom 1	Baño 1	5,43
Bathroom 2	Baño 2	3,46
Bathroom 3	Baño 3	3,46
Distributor	Distribuidor	2,64
Cinema / Gym room	Sala cine / Gimnasio	51,00
Laundry - Storage room	Lavandería - Trastero	16,19
WC	Aseo	3,73
Staircase	Esc.	5,88
Lobby	Vestibulo	5,02
Parking lot	Estacionamiento	43,97
Terrace	Terraza	36,63
Garden	Jardin	232,65
Pool	Piscina	24,00
Yard	Patio	22,60
Terrace facilities	Terraza instalaciones	9,23

### Surfaces | Superficies

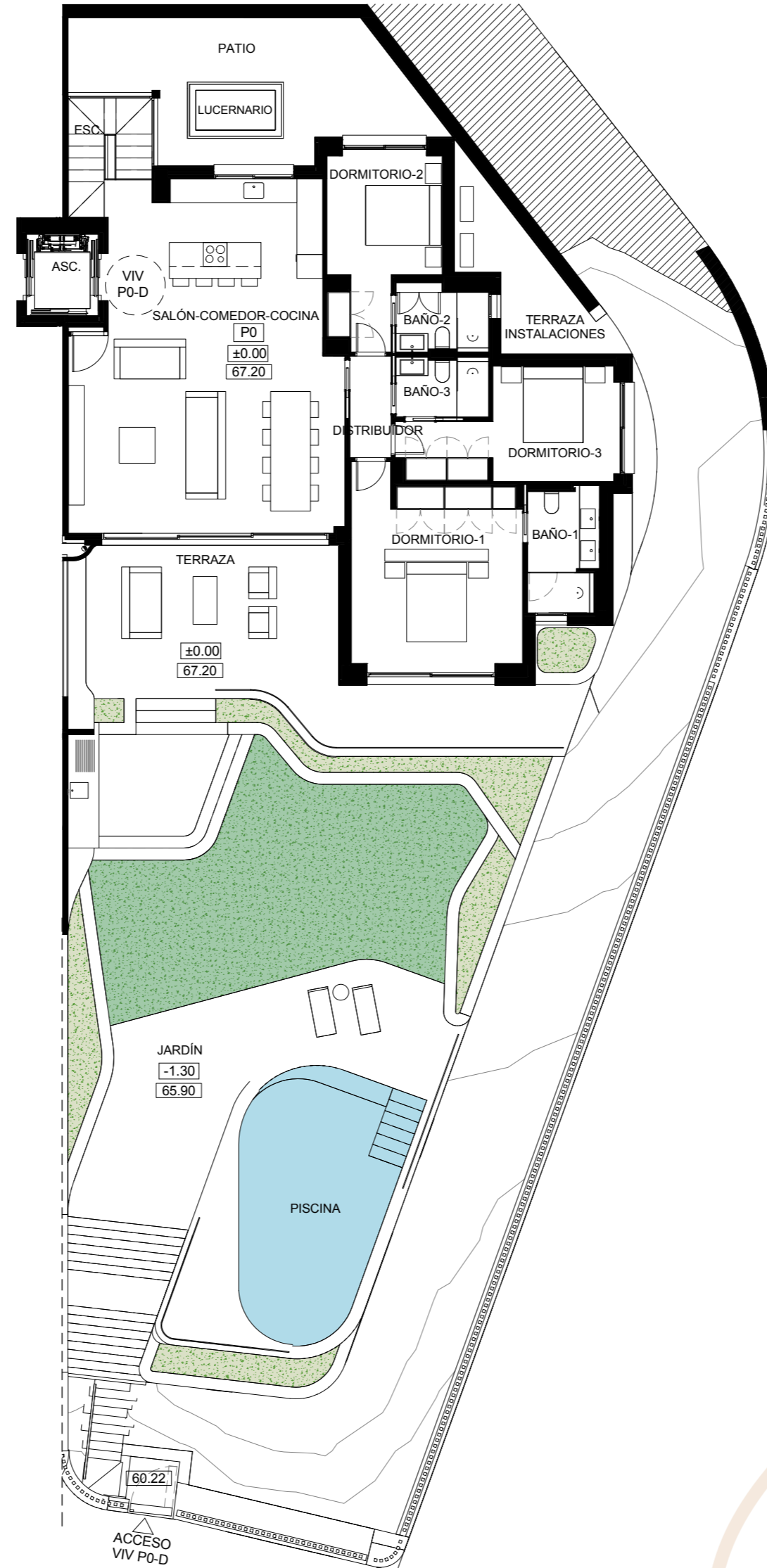
Useful Interior area	S. Útil Interior	239,18
Useful Exterior area	S. Útil Exterior	325,12
Interior Constructed	S. Const. Interior	290,82
Int. Const. + CA	S. Const. Int. + PPZC	362,48

### Surfaces | Superficies 218/2005

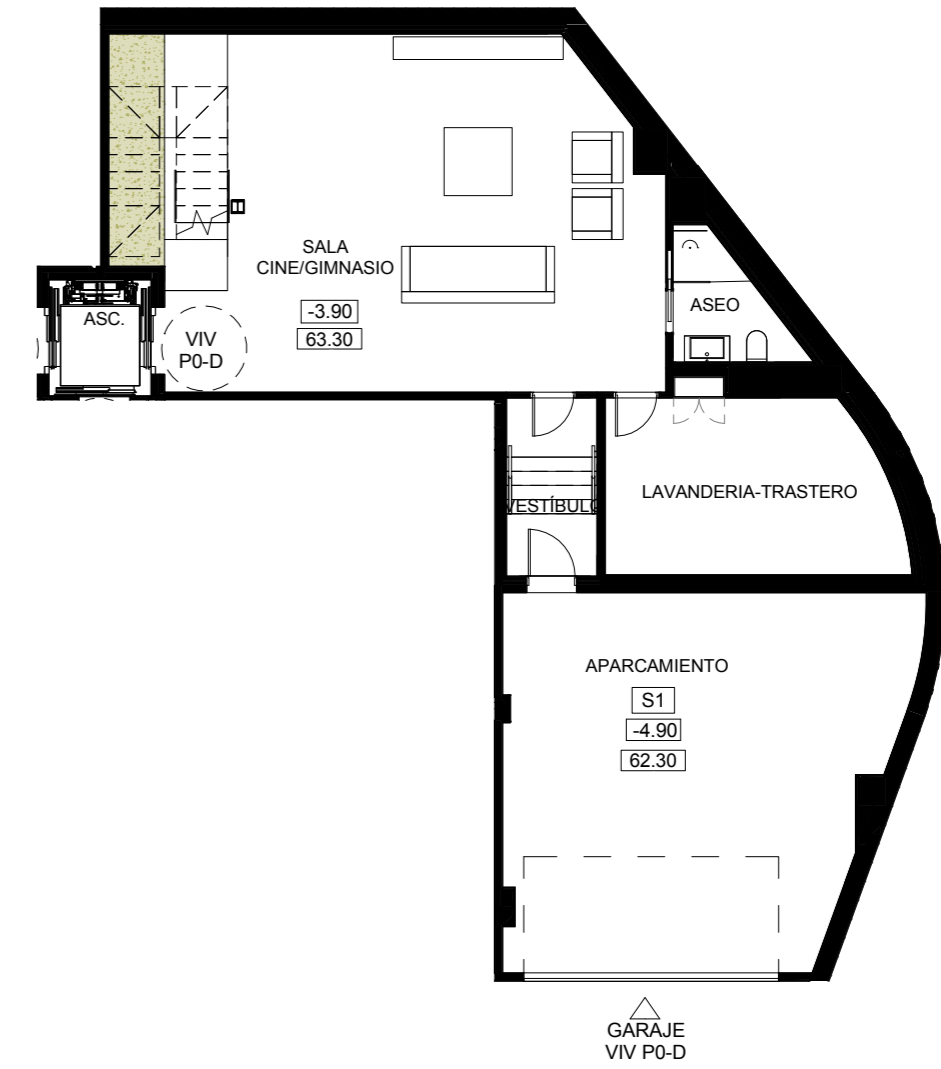
Useful area	Superficie Útil	263,10
Constructed area	Superficie Construida	386,40



**First floor**  
Planta Primera



**Basement floor**  
Planta Sótano



0 1.5 3 6 10m

The commercial plans, which include a graphic part and data related to surface area, are indicative and do not imply, in any case, any contractual relationship. The indicated surfaces are calculated in accordance with Decree 218/2005 on consumer information in the sale and rental of homes in Andalusia. This plan is not definitive, since it has been prepared in accordance with the Basic Project of the Building and, therefore, KPC reserves the right to include the necessary modifications due to technical, commercial and legal requirements or ordered by any administrations or public organizations, adjusting them in any case to the Execution Project. Los planos comerciales, que incluyen una parte gráfica y datos relativos a superficies son orientativos y no suponen, en ningún caso, vinculación contractual alguna. Las superficies indicadas están calculadas conforme al Decreto 218/2005 de información al consumidor en la compraventa y arrendamiento de viviendas en Andalucía. El presente plano no es definitivo, ya que ha sido elaborado conforme al Proyecto Básico del Edificio y, por tanto, KPC se reserva la facultad de incluir las modificaciones necesarias por exigencias técnicas, comerciales y/o jurídicas u ordenadas por cualesquiera administraciones u organismo públicos, ajustándolos en todo caso al Proyecto de Ejecución.